



AEQ

CARGA VIRAL - HIV

Laboratório de Virologia Molecular – UFRJ

Amilcar Tanuri

Monica Arruda

AEQ 22 - HIV

	Numeração dos tubos	Carga viral (cópias/mL)	Carga viral (Log-cópias/mL)
A	Tubos 1, 5 e 10	350.000	5,5
B	Tubos 2, 7 e 12	34.000	4,5
C	Tubos 4, 8 e 13	3.500	3,5
D	Tubos 3, 6, 9 e 11	Negativa	-----

Análise dos resultados

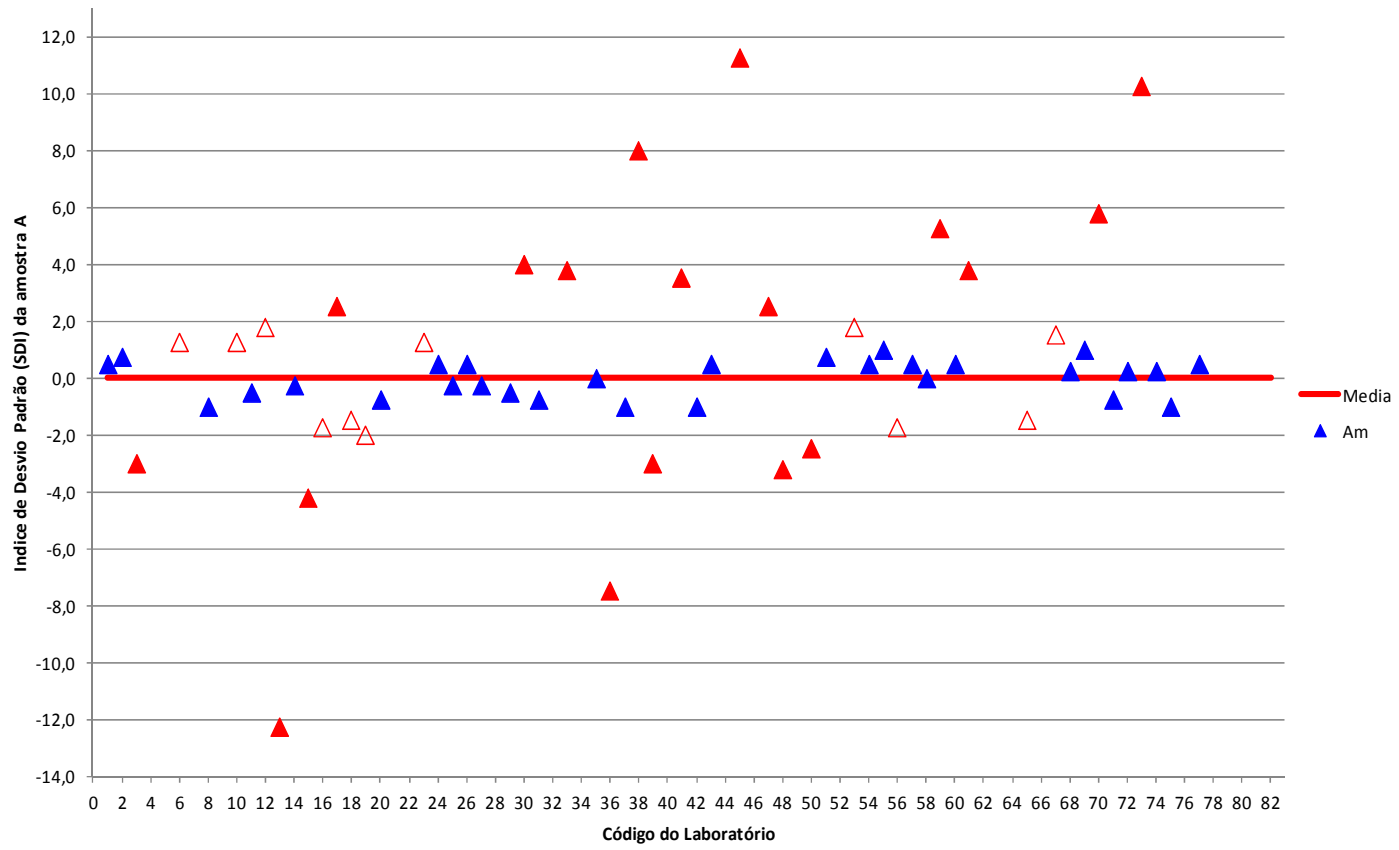
Pontuação dos laboratórios	M (A,B,C)	SD(A,B,C)	(A-B)(B-C)	Final
Pontuação Máxima (PM)	12	12	6	30
70% da PM (70PM)	8	8	4	21

Pontuação da Media das amostras A, B e C - 4, 2 ou zero

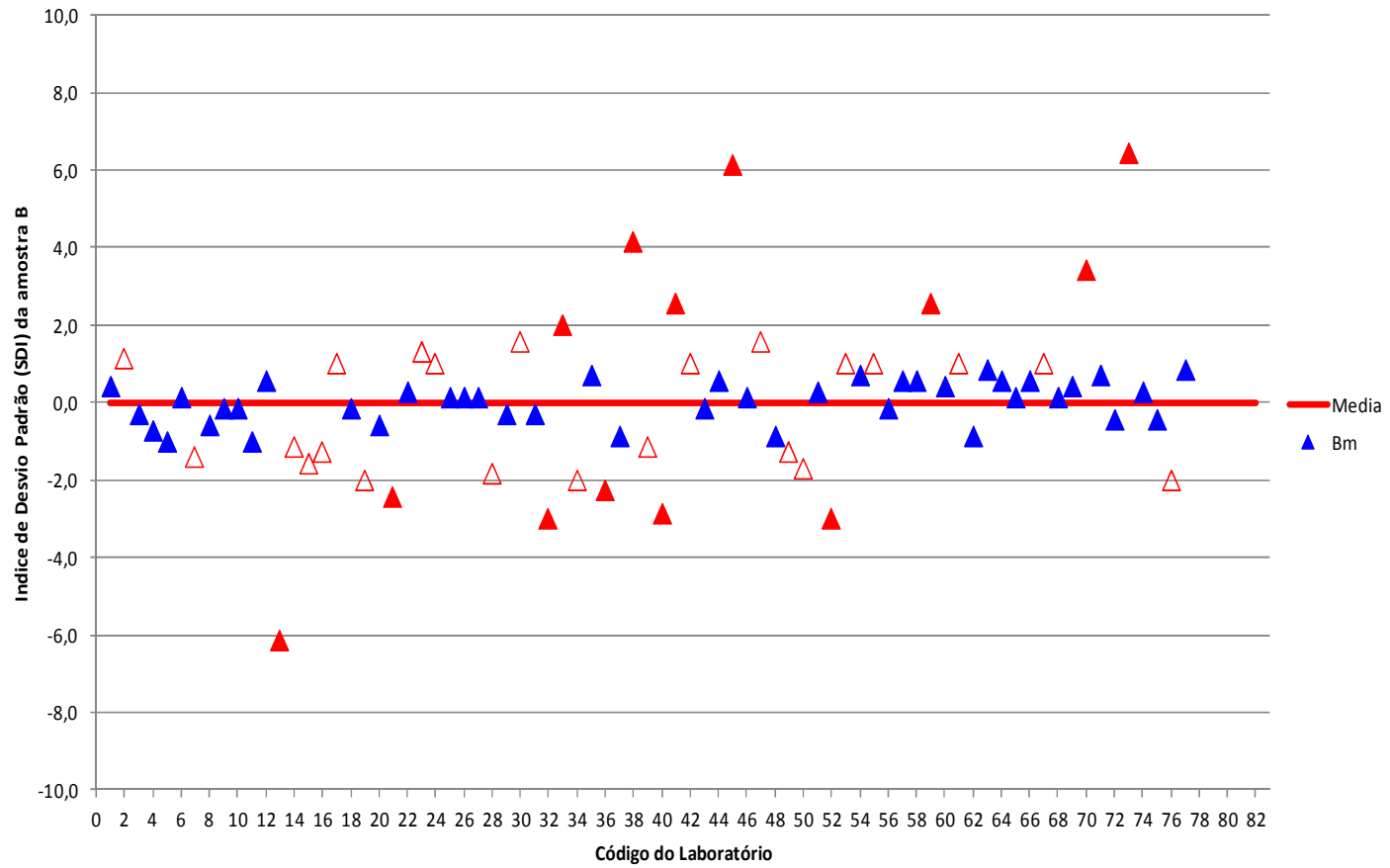
Pontuação do Desvio Padrão das amostras A, B e C - 4, 2 ou zero

Pontuação da Media das diferenças A-B e B-C - 3, 2 ou zero

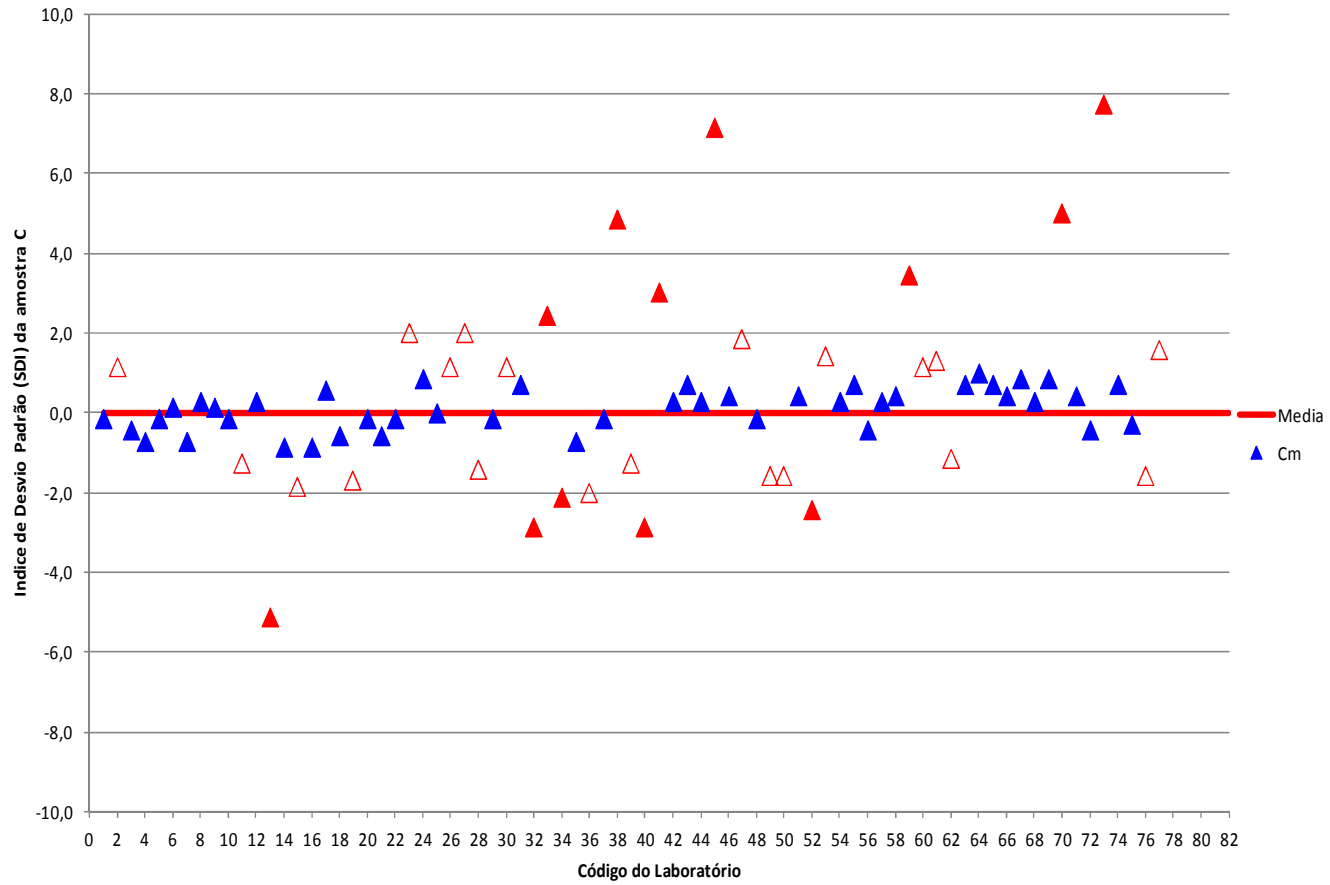
Media da Amostra A



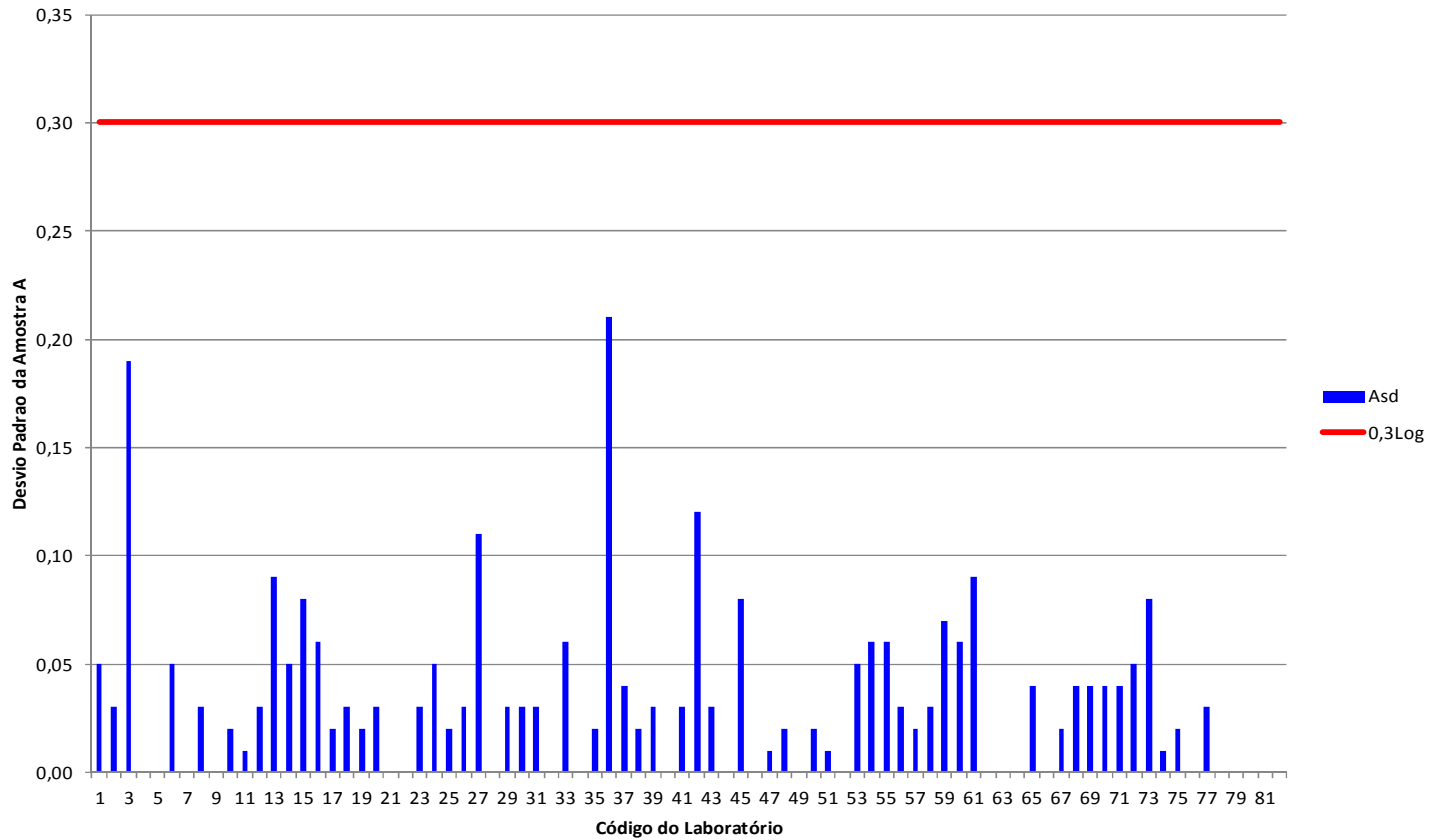
Media da Amostra B



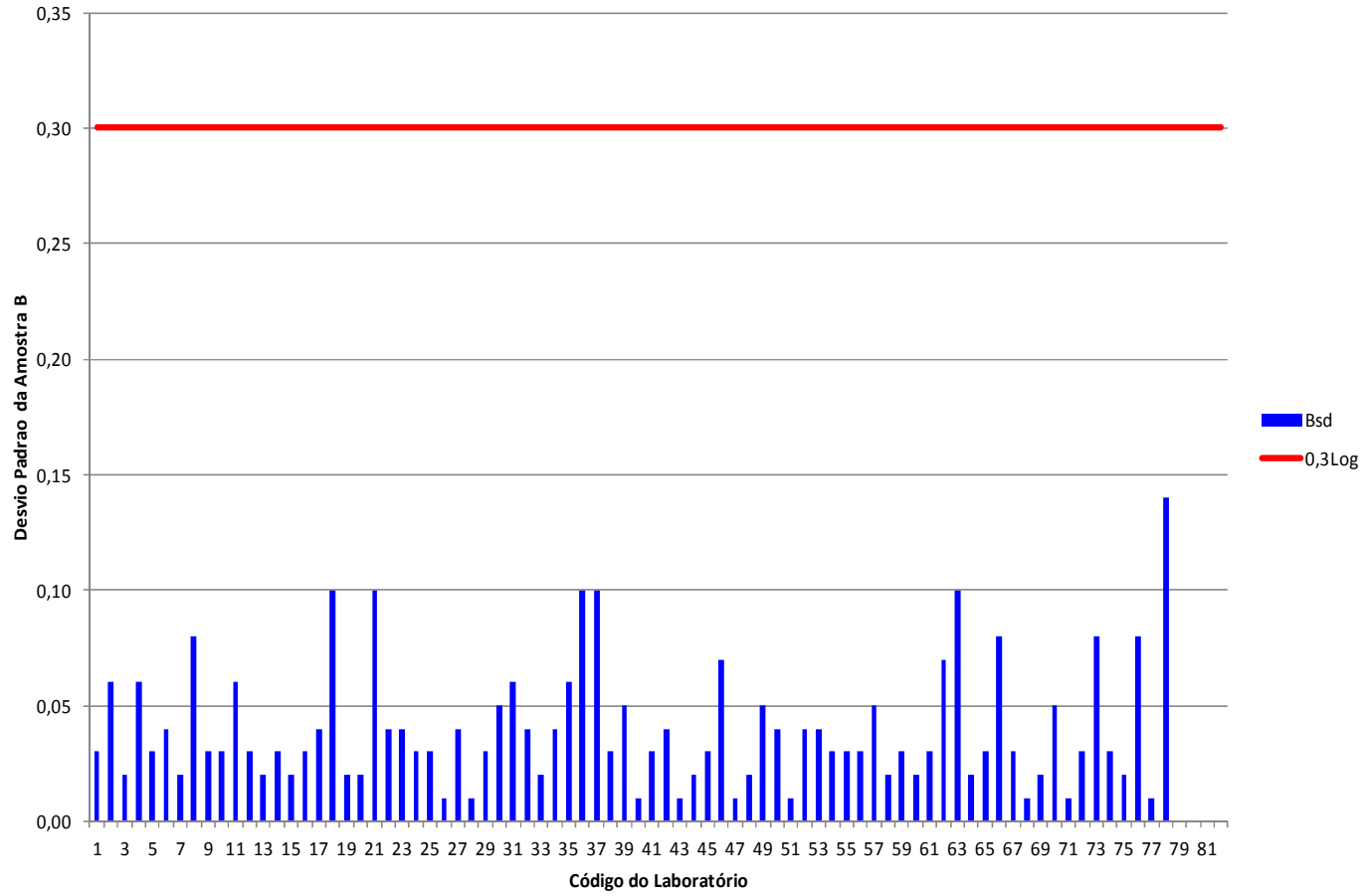
Media da Amostra C



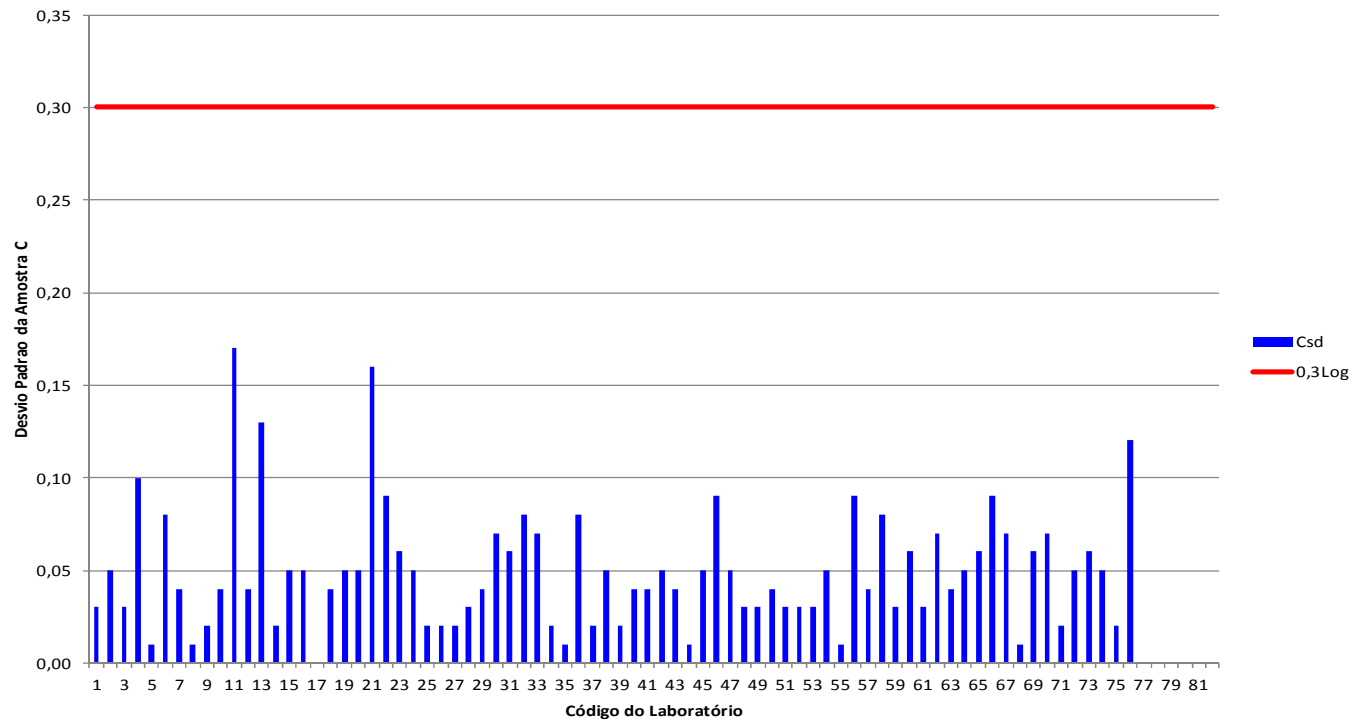
Desvio Padrao da Amostra A



Desvio Padrao da Amostra B



Desvio Padrao da Amostra C



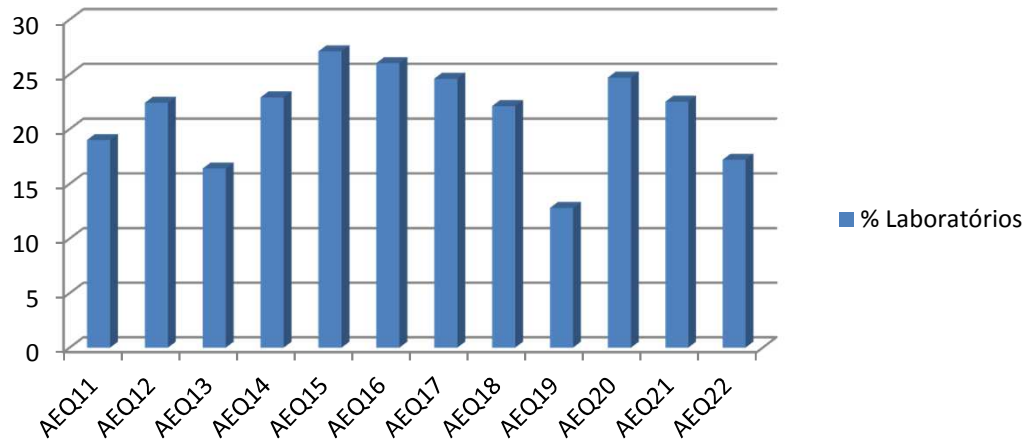
Classificação dos laboratórios

Laboratórios participantes do AEQ22 N=82	Resultado Pontuação	
	Nº de Laboratórios	%
Nº de Laboratórios que não participaram da AEQ22-CV	4	4,8
Nº de Laboratórios participantes com dados analisados na AEQ22-CV	58	74,3
Nº de Laboratórios participantes que obtiveram pontuação máxima	10	17,2
Nº de Laboratórios participantes com até 70% da pontuação máxima	34	58,6
Nº de Laboratórios participantes com pontuação inferior a 70% da pontuação máxima	8	13,8
Nº de Laboratórios com contaminação	6	10,3

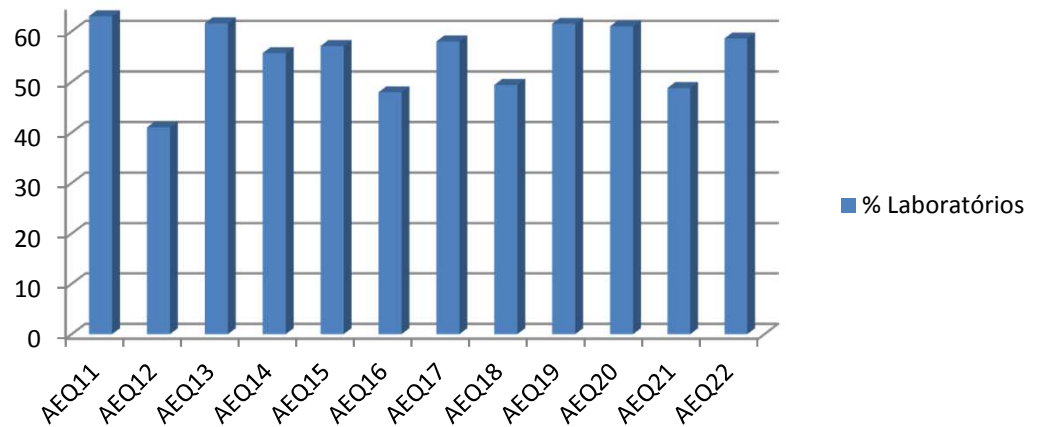
} 75,8 %

Comparação entre os AEQs

Laboratórios com PM

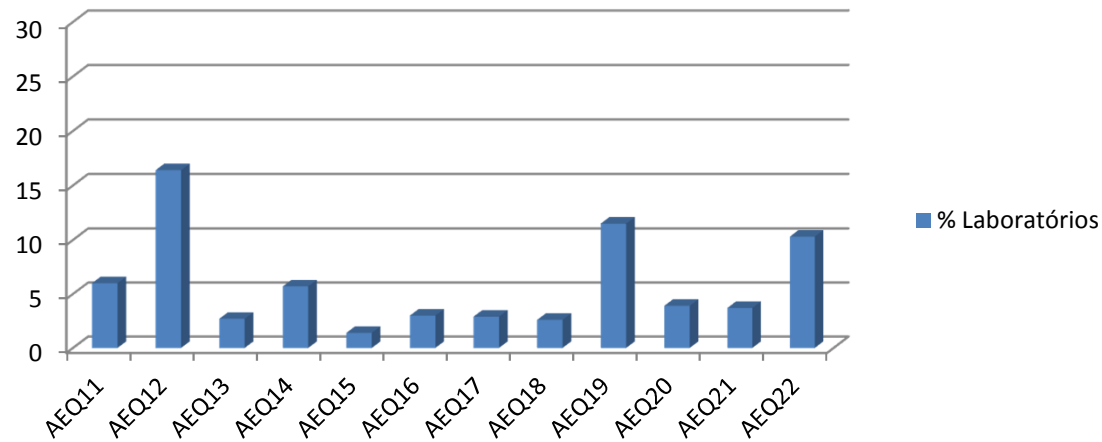


Laboratórios com até 70% da PM

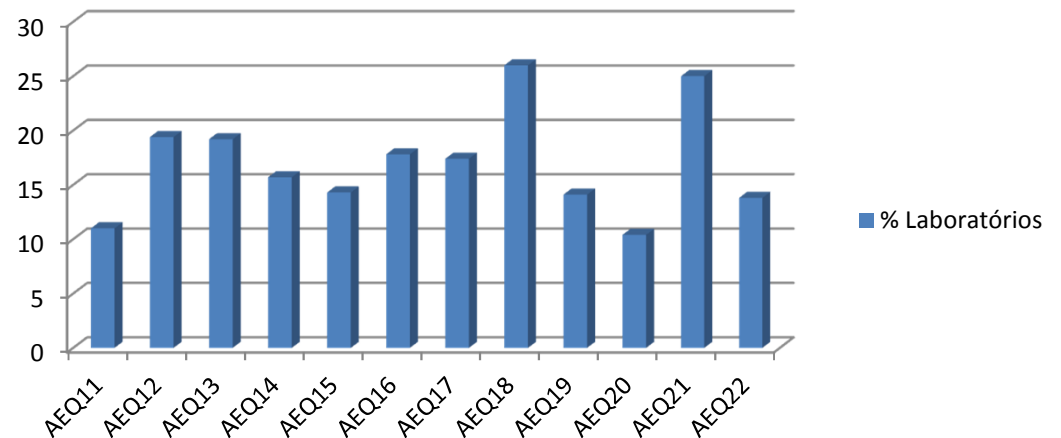


Comparação entre os AEQs

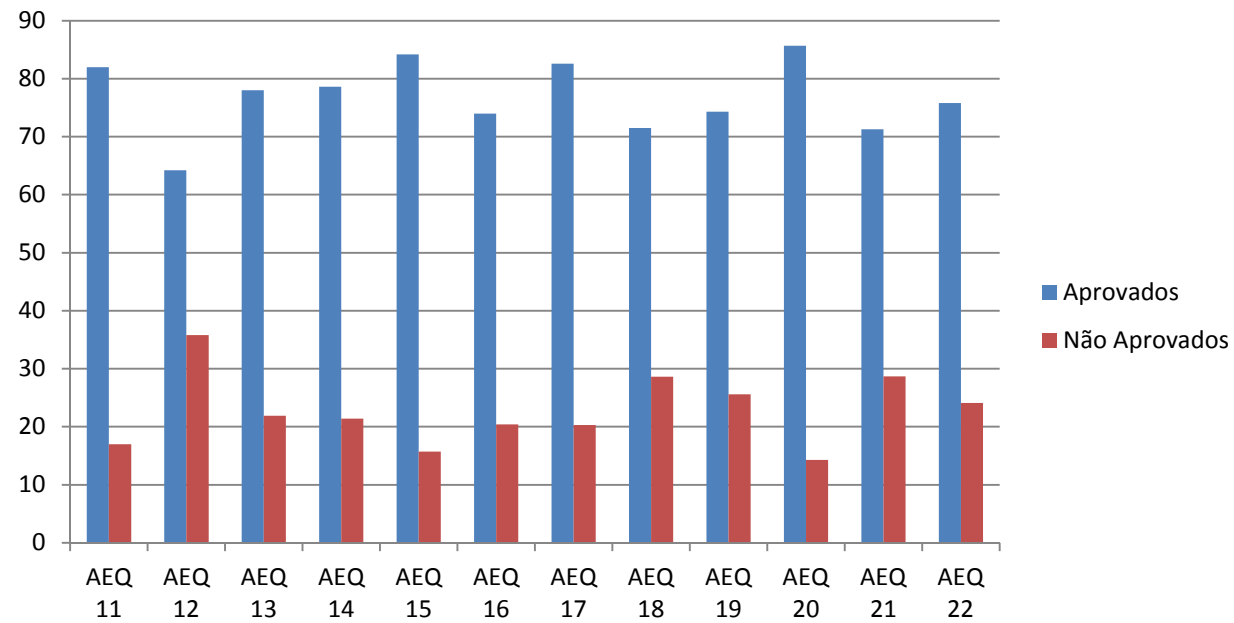
Laboratórios com Contaminação



Laboratórios Pontuação Inferior 70% PM

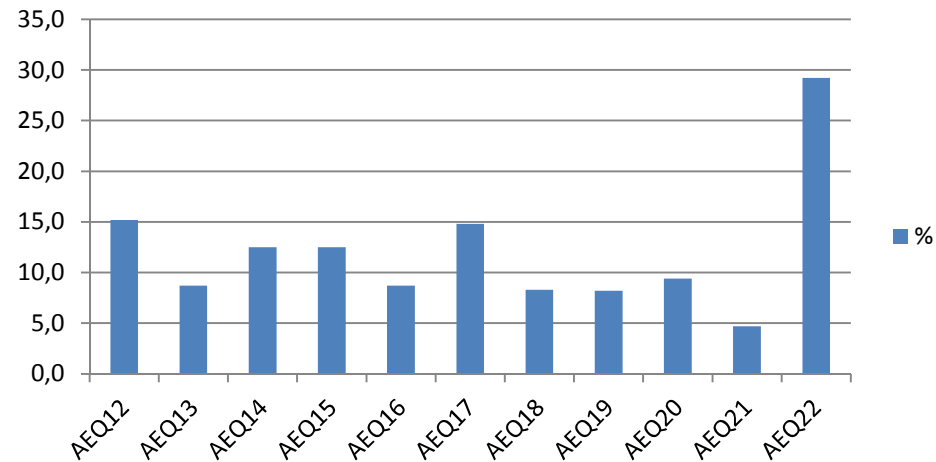


Comparação entre os AEQs



Laboratórios que não participaram da análise

Laboratórios não analisados



	N	Erro em =/+2 amostras
AEQ12	12/79	
AEQ13	7/80	
AEQ14	10/80	
AEQ15	10/80	
AEQ16	7/80	
AEQ17	12/81	
AEQ18	7/84	
AEQ19	7/85	
AEQ20	4/85	4/85
AEQ21	3/84	1/84
AEQ22	5/82	19/82

ERRO 4457

OBRIGADA

MONICA B. ARRUDA

mbarruda@biologia.ufrj.br

TEL. (21) 25643353